

# Isikliku kasutusõiguse asendiplaan

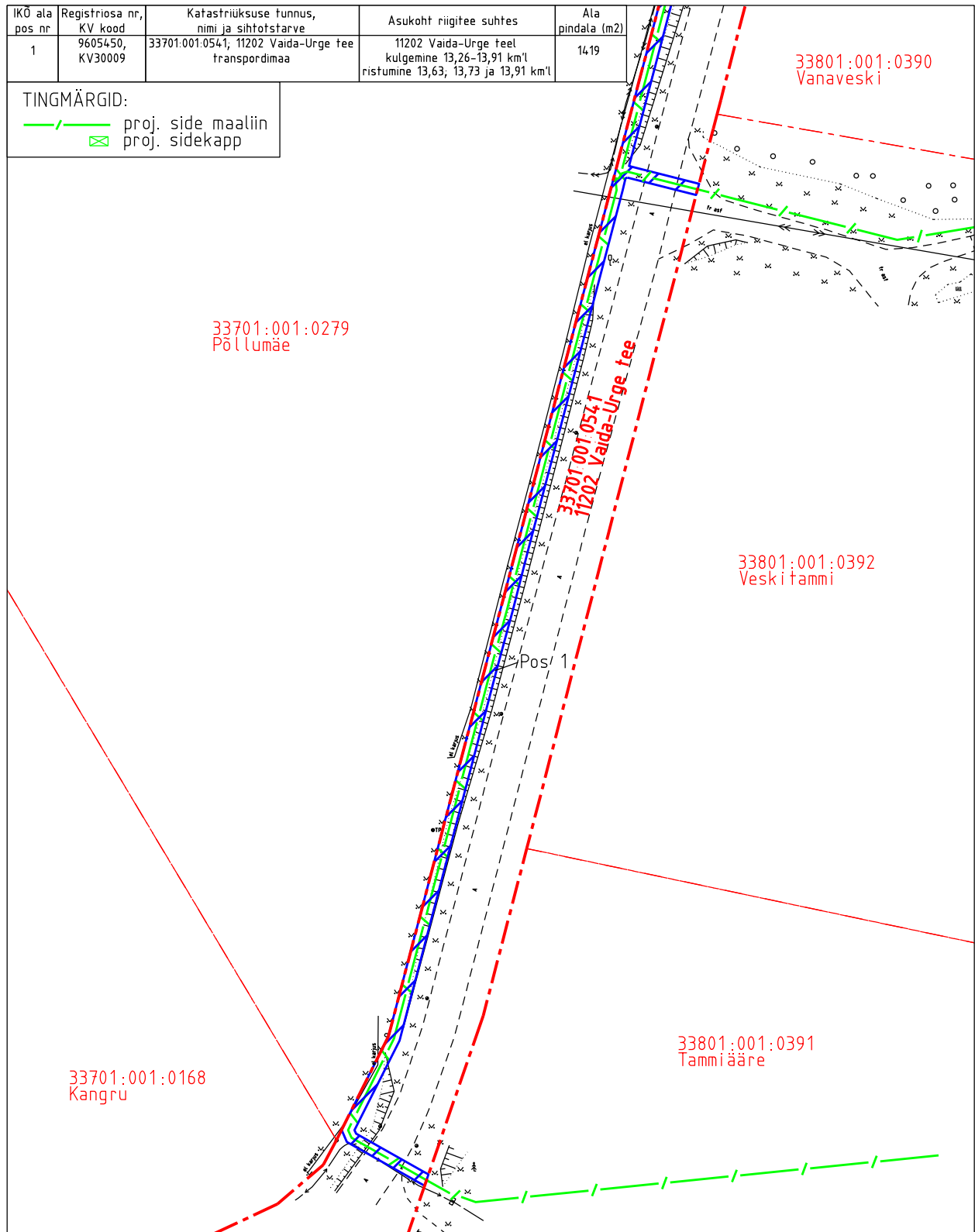
Kinnistu nimi: 11202 Vaida-Urge tee

Katastritunnus: 33701:001:0541

Asukoht: Tuhala küla, Kose vald, Harju maakond

Kirjanurk OÜ töö nr 10379P

Kose vald, Tuhala ja Otiveski elurajooni sideühendus



- Isikliku kasutusõiguse pindala kokku ligikaudu 1720 m<sup>2</sup>
- Koormatava katastriüksuse piir
- Katastriüksuste piirid

Plaan 2-1  
M 1:1000

Koostaja:  
OÜ Kirjanurk

Isikliku kasutusõiguse asendiplaan

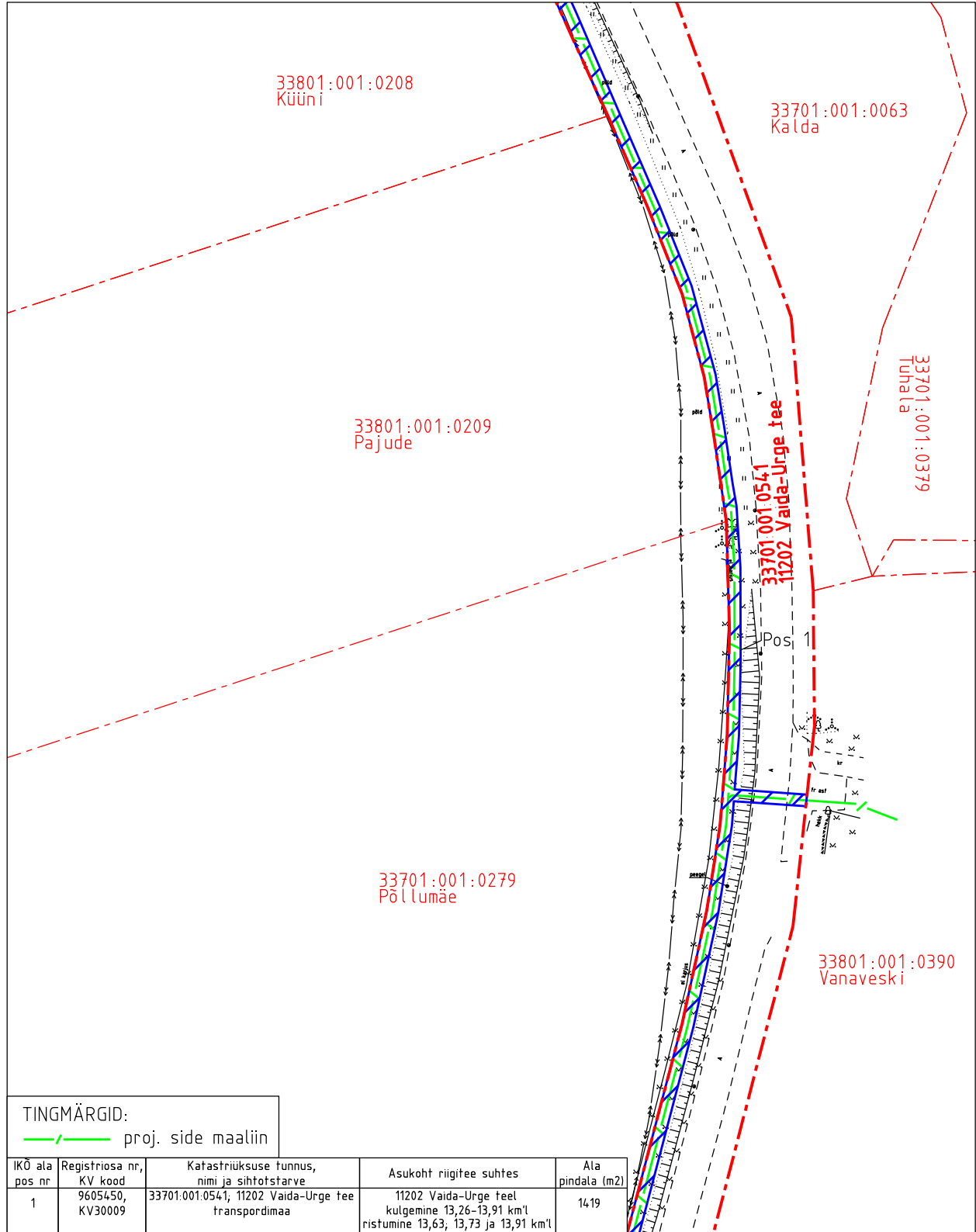
Kinnistu nimi: 11202 Vaida-Urge tee




Katastritunnus: 33701:001:0541

Asukoht: Tuhala küla, Kose vald, Harju maakond

Kirjanurk OÜ töö nr 10379P

Kose vald, Tuhala ja Otiveski elurajooni sideühendus



-  Isikliku kasutusõiguse pindala kokku ligikaudu 1720 m<sup>2</sup>
-  Koormatava katastriüksuse piir
-  Katastriüksuste piirid

Plaan 2-2  
M 1:1000

Koostaja:  
OÜ Kirjanurk

# Isikliku kasutusõiguse asendiplaan

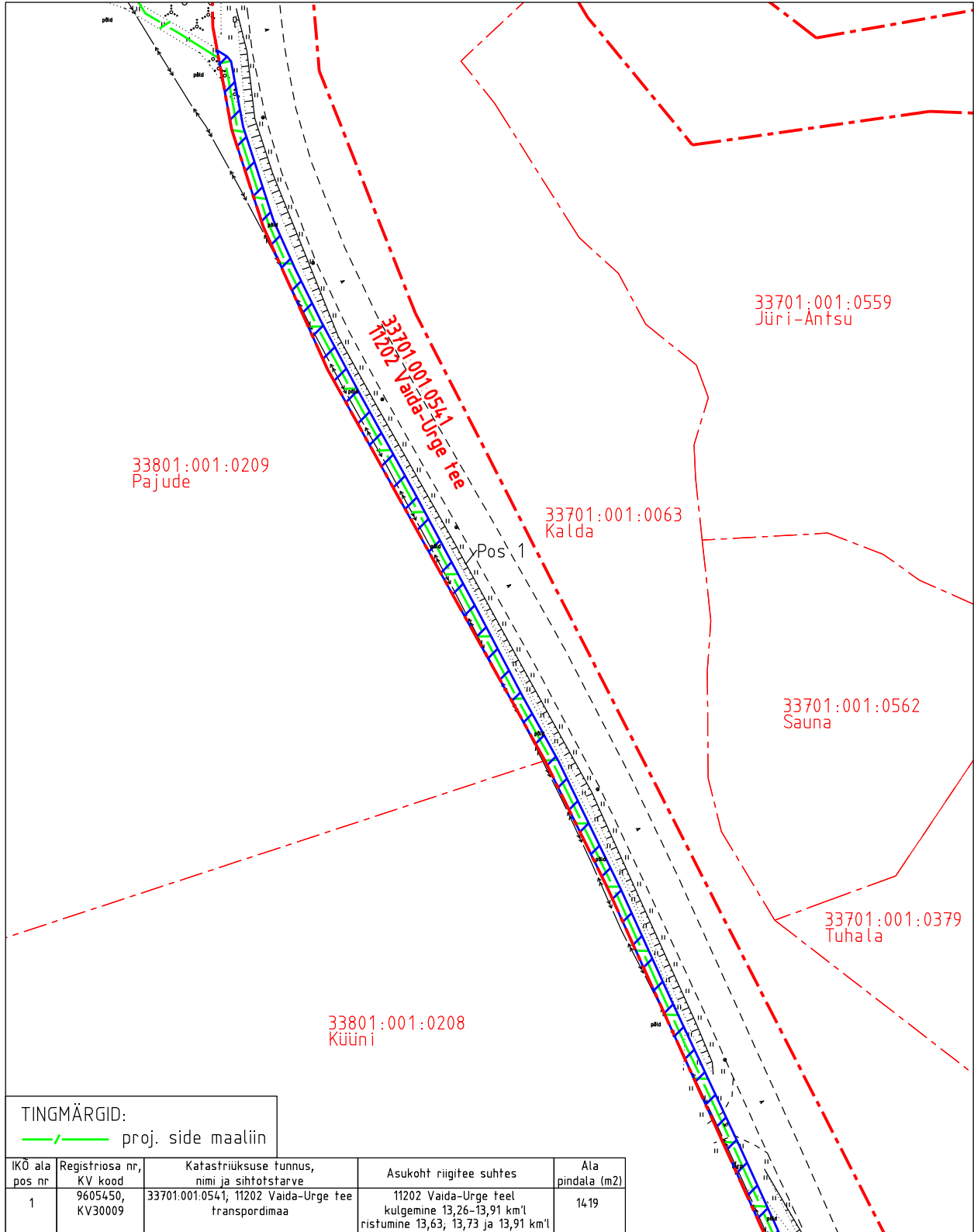
Kinnistu nimi: 11202 Vaida-Urge tee

Katastritunnus: 33701:001:0541

Asukoht: Tuhala küla, Kose vald, Harju maakond

Kirjanurk OÜ töö nr 10379P

Kose vald, Tuhala ja Otiveski elurajooni sideühendus



Isikliku kasutusõiguse pindala kokku ligikaudu 1720 m<sup>2</sup>

Koormatava katastriüksuse piir

Katastriüksuste piirid

Plaan 2-3

M 1:1000

Koostaja:

OÜ Kirjanurk

Isikliku kasutusõiguse asendiplaan

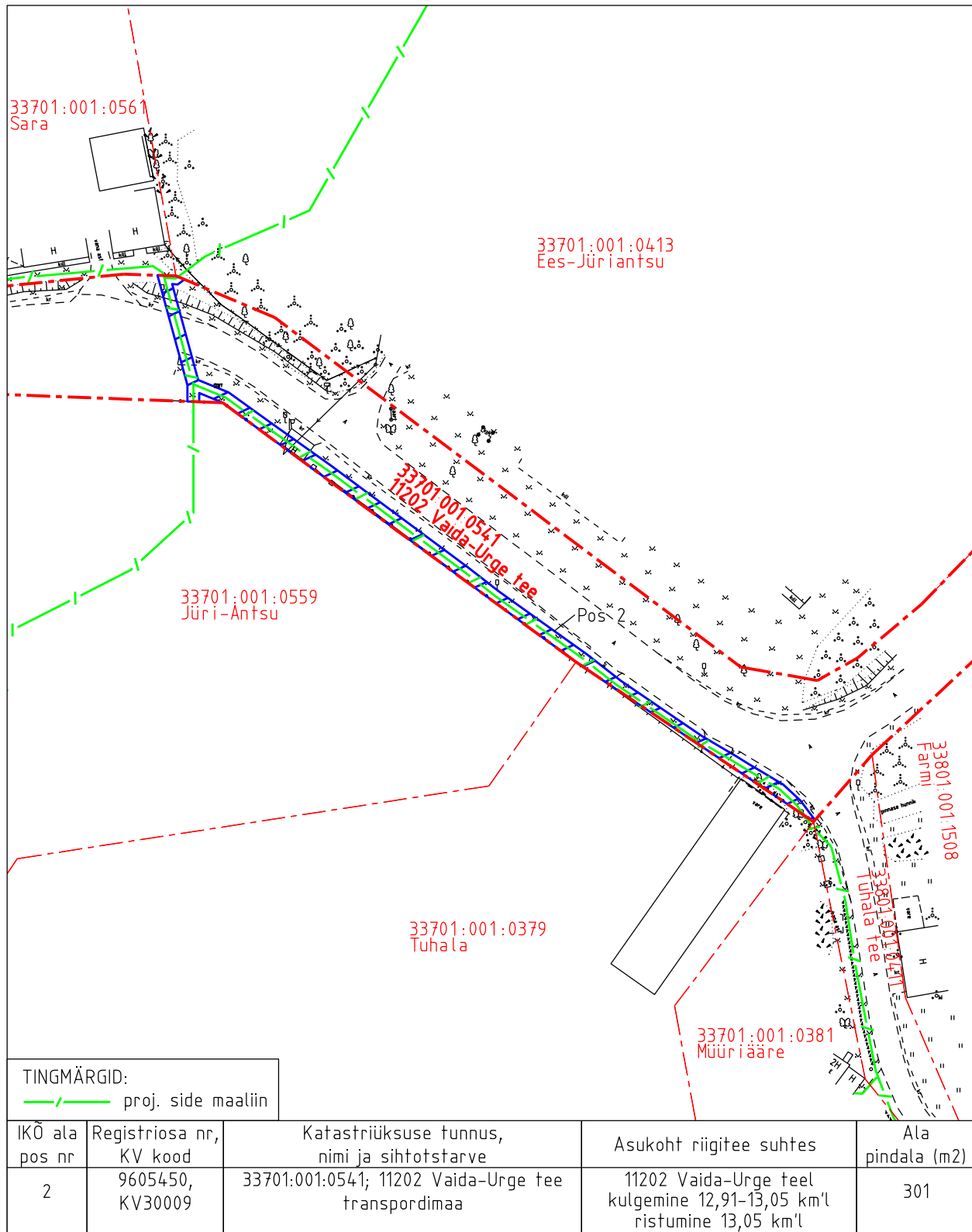
Kinnistu nimi: 11202 Vaida-Urge tee

Katastritunnus: 33701:001:0541

Asukoht: Tuhala küla, Kose vald, Harju maakond

Kirjanurk OÜ töö nr 10379P

Kose vald, Tuhala ja Otiveski elurajooni sideühendus



- Isikliku kasutusõiguse pindala kokku ligikaudu 1720 m<sup>2</sup>
- Koormatava katastriüksuse piir
- Katastriüksuste piirid

Plaan 2-4  
M 1:1000

Koostaja:  
OÜ Kirjanurk